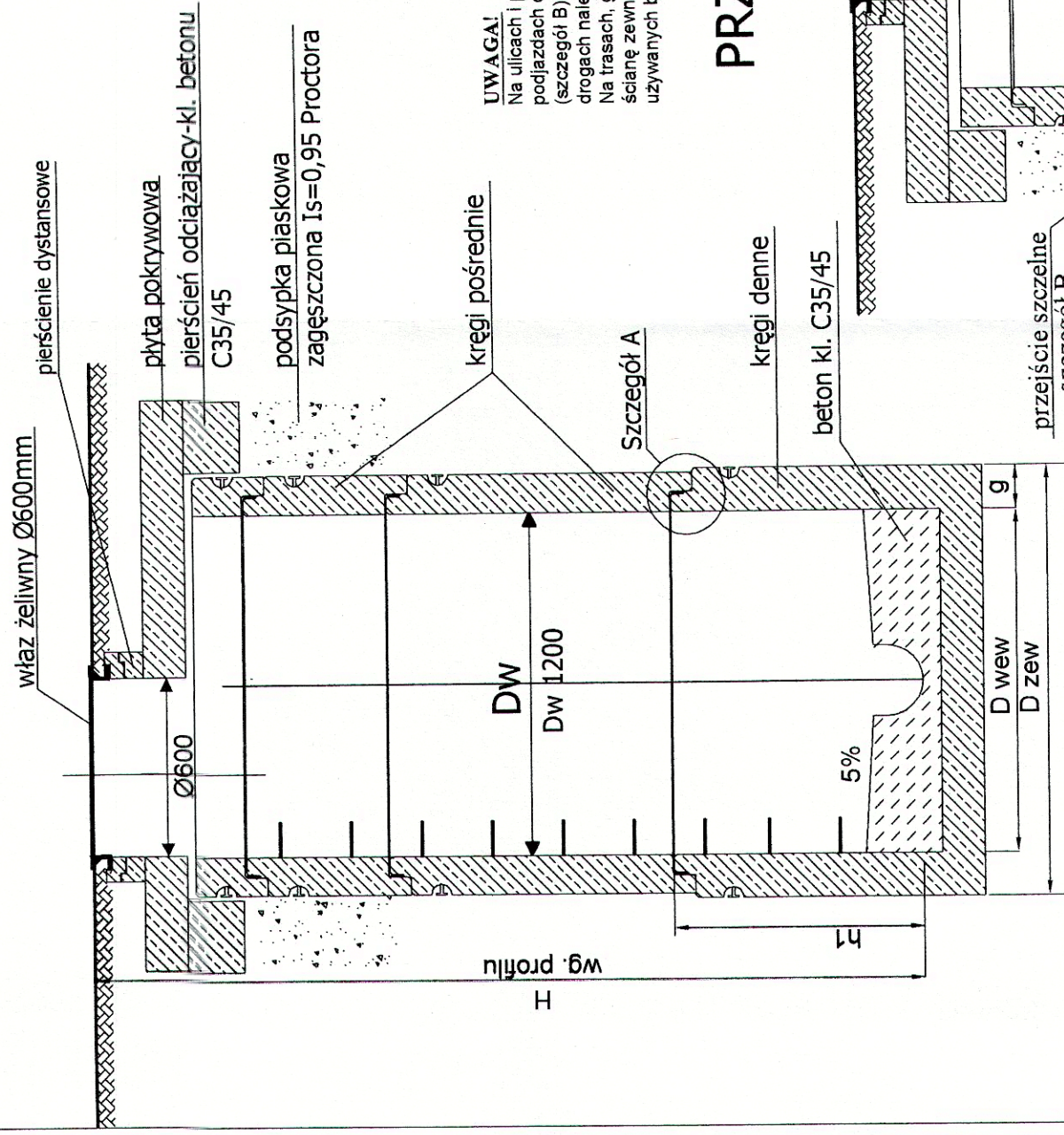
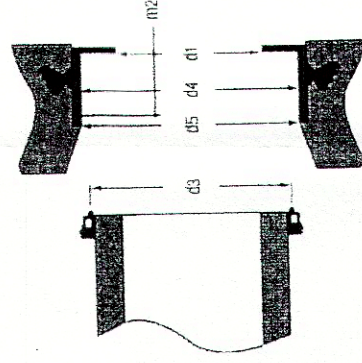


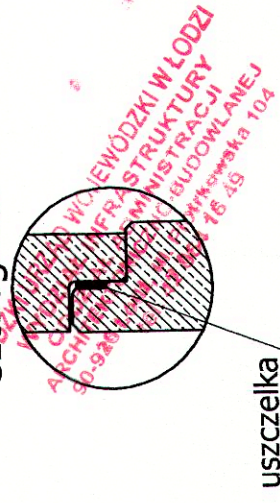
# PRZEKRÓJ A-A



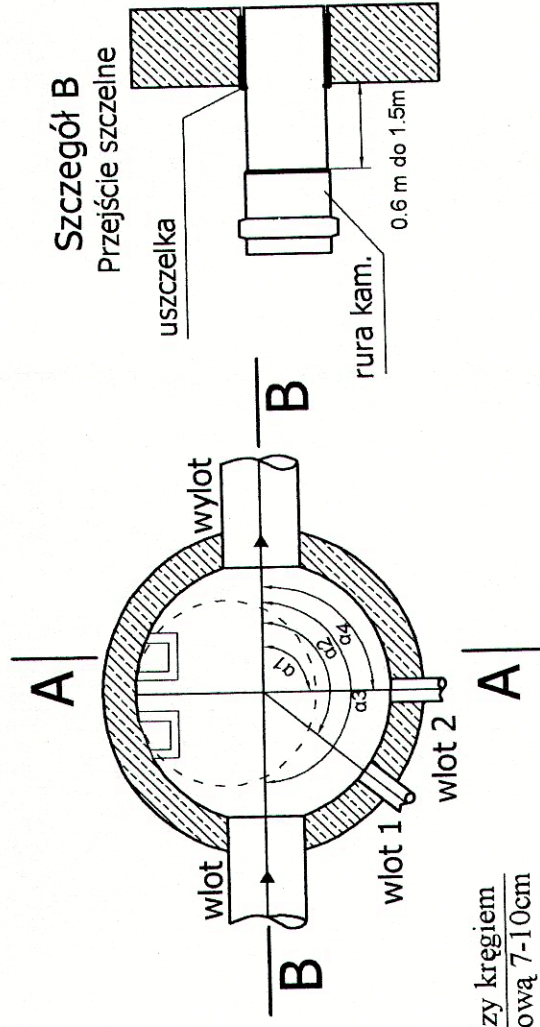
**Przejście szczelne dla rur kamionkowych  
(uszczelka dla przegubowego połączenia  
rury kamionkowej ze studnią)**



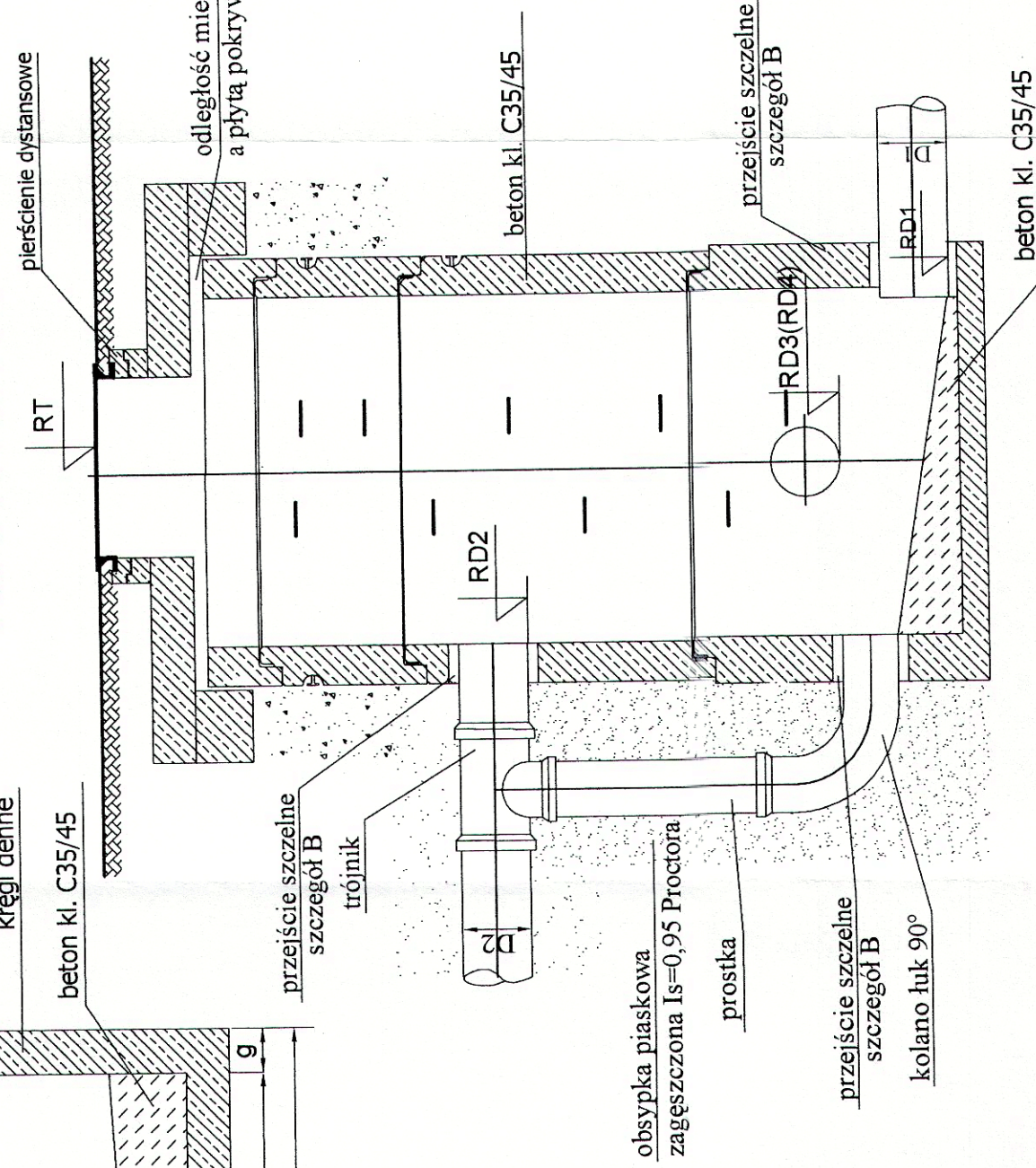
## Szczegóły A

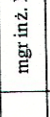





## PRZEMKROJ POZIOMY



# PRZEKRÓJ B-B



ZESPÓŁ PROJEKTOWY	IMIĘ I NAZWISKO	NR UPRAWNIENIE	DATA	PODPIS
PROJEKTANT WIODĄCY	mgr inż. Katarzyna Gumola	SLK/0392/PWOS/04	marzec 2013	
PROJEKTOWAŁ	mgr inż. Kazimierz Gajda	SLK/3076/PWOS/10	marzec 2013	
OPRACOWAŁ	Bożena Tomczuk	-	marzec 2013	
SPRAWDZIŁ	mgr inż. Iwona Wadowska	SLK/2801/POOS/09	marzec 2013	
LIDER	SYNKRET S.A. ul. Szymby Ryckarskie 22k 41 - 909 Bytom tel : 32 388 61 40 fax : 32 388 61 31	PARTNER	FIRMA INŻYNIERSKA ALL-PRO Spółka z o.o. ul. Komorowicka 72 43 - 300 Bielsko - Biała tel/fax : 33 812 27 47	
ZAMAWIAJĄCY	ZAKŁAD GOSPODARKI WODNO-KANALIZACYJNEJ W TOMASZOWIE MAZOWIECKIM SPÓŁKA Z O.O. ul. Kępy 19, 97-200 Tomaszów Mazowiecki			
INWESTYCJA	Projektowanie i budowa kanalizacji sanitarnej dla zadania 7" objętego Projektem pt. „Modernizacja oczyszczalni ścieków i skanalizowanie części aglomeracji Tomaszowa Mazowieckiego” współfinansowanego ze środków Unii Europejskiej - Program Operacyjny Infrastruktura i Środowisko 2007-2013 pod numerem CCI2PO007161PO002.			
OBJĘTOŚĆ	Budowa sieci kanalizacji sanitarnej w rejonie ulic Białobrzkiej, Radomskiej w pasie drogowym drogi wojewódzkiej Nr 713			
STADIUM	ETAP II - PROJEKT BUDOWLANY			
NAZWA RYSUNKU	STUDNIKA KANALIZACYJNA Ø1200mm			
	NR RYSUNKU	5.1	SKALA RYSUNKU	